

TB EKSPERT inż. Tomasz Brzezina

BIURO EKSPERTYZ SĄDOWYCH I RZECZOZNAWCZYCH
DOCHODZENIE ODSZKODWAŃ
ODKUP ODSZKODOWAŃ



ul. Św. Rocha 31 lok. 144, 15-879 Białystok, mobile: 608 444 186
biuro@rzeczoznawcabialystok.pl, www.rzeczoznawcabialystok.pl

Wycena numer: 87/4/15

z dnia: 2015/08/11

Wykonawca wyceny : Rzeczoznawca Samochodowy inż.Tomasz Brzezina

Właściciel: Wojewódzki Urząd Pracy w Białymstoku NIP:966-14-87-133

Adres: ul. Pogodna 22 15-354 Białystok

Zadanie: Określenie wartości rynkowej pojazdu

DANE IDENTYFIKACYJNE POJAZDU

Dane: [O] VIII-2015

Marka: HYUNDAI Model pojazdu: i30 1.4
Wersja: Classic Nr rejestracyjny: BI3965F Rok prod.: 2008
Rodzaj pojazdu: Samochód osobowy

Nr INFO-EKSPERT	016-00376
Nr identyfikacyjny (VIN)	KMHDC51CP8U112729
Data pierwszej rejestracji	2008/08/18
Data oględzin	2015/08/11
Wskazanie drogomierza	194846 km
Okres eksploatacji pojazdu (08/08/18-15/08/15)	84 mies.
Oznaczenie typu	FD
Dop. masa całkow.	1720 kg
Rodzaj nadwozia	hatchback 5 drzwiowy
Rodzaj silnika	z zapłonem iskrowym (wttrysk)
Pojemność / Moc silnika	1396 ccm / 80kW (109KM)
Liczba cylindrów / Układ cylindrów / Liczba zaworów	4 / rzędowy / 16
Rodzaj skrzyni biegów	manualna

Wartość rynkowa brutto wyżej zidentyfikowanego pojazdu, określona na miesiąc sierpień 2015 roku wynosi:

13800 PLN w tym VAT (23,0%) 2580,49 PLN

ZAŁĄCZNIKI

- 1 Wycena wartości - druk podstawowy
- 2 Wycena wartości - arkusz kontrolny
- 3 Dokumentacja fotograficzna

Wydając niniejszą opinię Rzeczoznawca zastrzega, iż nie bierze odpowiedzialności za wady ukryte przedmiotu oceny.

Zabrania się wybiórczego cytowania i kopiowania Wyceny.

Wycenę sporządził:

inż. Tomasz Brzezina, Rzeczoznawca Samochodowy
Polskiego Związku Motorowego z zakresu Techniki Samochodowej,
Ruchu Drogowego, Rekonstrukcji Kolizji, Wypadków i Zdarzeń
Drogowych, Wyceny Wartości oraz Kosztów i Jakości Napraw
Samochodowych. Wyceny Maszyn i Urządzeń, Inżynieria Biomechaniczna.

inż. Tomasz Brzezina
tel. 0608 444 186
ul. św. Rocha 81, tel. 144, 15-879 Białystok
Biuro Rzeczoznawcy z zakresu Techniki Samochodowej
i Ruchu Drogowego

Wykonawca wyceny : Rzeczoznawca Samochodowy inż.Tomasz Brzezina

Właściciel: Wojewódzki Urząd Pracy w Białymstoku NIP:966-14-87-133

Adres: ul. Pogodna 22 15-354 Białystok

Zadanie: Określenie wartości rynkowej pojazdu

DANE IDENTYFIKACYJNE POJAZDU

Dane: [O] VIII-2015

Marka: HYUNDAI Model pojazdu: i30 1.4
 Wersja: Classic Nr rejestracyjny: BI3965F Rok prod.: 2008
 Rodzaj pojazdu: Samochód osobowy

Nr INFO-EKSPERT 016-00376
 Nr identyfikacyjny (VIN) KMHDC51CP8U112729
 Data pierwszej rejestracji 2008/08/18
 Data oględzin 2015/08/11
 Wskazanie drogomierza 194846 km
 Okres eksploatacji pojazdu (08/08/18-15/08/15) 84 mies.
 Oznaczenie typu FD
 Dop. masa całkow. 1720 kg
 Rodzaj nadwozia hatchback 5 drzwiowy
 Rodzaj silnika z zapłonem iskrowym (wtrysk)
 Pojemność / Moc silnika 1396 ccm / 80kW (109KM)
 Liczba cylindrów / Układ cylindrów / Liczba zaworów 4 / rzędowy / 16
 Rodzaj skrzyni biegów manualna

WYPOSAŻENIE STANDARDOWE (2007.06-2008.03)

L.p.	Nazwa elementu wyposażenia	L.p.	Nazwa elementu wyposażenia
1	ABS + EBD - system dystrybucji siły hamowania	10	Siedzenia tylne dzielone
2	Głośniki 4 szt.	11	Szyby przednie regulowane elektr.
3	Immobilizer	12	Szyby przyciemniane
4	Kolumna kierownicy regulowana	13	Światła do jazdy dziennej
5	Kurtyny powietrzne boczne	14	Wspomaganie układu kierowniczego zmienne
6	Opony 185/65 R15	15	Zagłówki foteli przednich aktywne
7	Poduszki powietrzne boczne przednie	16	Zamek centralny
8	Poduszki powietrzne kierowcy i pasażera	17	Złącze "USB"
9	Radioodtwarzacz CD + MP3		

WYPOSAŻENIE DODATKOWE

L.p.	Nazwa elementu wyposażenia	Wartość [PLN]
1	+Dodatk.kpl.opon Dunlop WinterResponce 4 szt.	573
2	+Klimatyzacja automatyczna	658
3	+Koło dojazdowe	30
4	Lakier metalizowany	220
5	+Lusterka zewnętrzne podgrzewane elektr.	24
6	+System ostrzegania o przeszkodzie	120
7	+Szyby tylne regulowane elektr.	108
8	+Światła p/mgienne przednie	84

OPIS ZAMONTOWANEGO W POJEŹDZIE OGUMIENIA

Koło	Marka, typ	Bieżnik [mm]	Zużycie [%]
Przednie lewe:	CONTINENTAL 185/65 R15 88T	ECO CONTACT 3 TL	33
Przednie prawe:	CONTINENTAL 185/65 R15 88T	ECO CONTACT 3 TL	33
Tylne lewe:	CONTINENTAL 185/65 R15 88T	ECO CONTACT 3 TL	33
Tylne prawe:	CONTINENTAL 185/65 R15 88T	ECO CONTACT 3 TL	33

OPISY DOTYCZĄCE POJAZDU

Wycena na podstawie oględzin pojazdu oraz informacji uzyskanych od użytkownika.

KOREKTY

WARTOŚĆ BAZOWA BRUTTO (87 mies.)	16 800 PLN
KOREKTA ZA WYPOSAŻENIE DODATKOWE	1 817 PLN
<i>Wyposażenie pojazdu powoduje powiększenie wartości pojazdu, gdy jest wyposażeniem ponadstandardowym oraz jest sprawne, czyli zdolne do spełnienia swojej funkcji. Wielkość korekty wartości bazowej, związanej z wyposażeniem dodatkowym pojazdu została określona na podstawie udziału tego wyposażenia w wartości standardowo wyposażonego nowego pojazdu z uwzględnieniem amortyzacji pojazdu i zwiększonej amortyzacji jego wyposażenia.</i>		
KOREKTA ZA PIERWSZĄ REJESTRACJĘ	356 PLN
<i>Korekta uwzględnia wpływ daty pierwszej rejestracji pojazdu (pierwszego dopuszczenia do ruchu po zakupieniu pojazdu nowego) na jego wartość. Przyjmuje się, że pojazd bazowy został zarejestrowany po raz pierwszy 2008/05/15. Pojazd wyceniany został zarejestrowany 3 miesiące później, zatem jego okres eksploatacji jest krótszy od okresu eksploatacji pojazdu bazowego i stąd wynika dodatnia korekta wartości.</i>		
KOREKTA ZA PRZEBIEG	- 3 846 PLN
<i>Korekta uwzględnia wpływ przebiegu pojazdu na jego wartość. Wartość bazowa (skorygowana o wpływ pierwszej rejestracji) została określona dla przebiegu normatywnego 110 400 km. Zweryfikowany przebieg wycenianego pojazdu jest większy od normatywnego o 84 446 km. Powoduje to zastosowanie korekty wartości w wysokości -20,27%.</i>		
KOREKTA ZA OGUMIENIE	211 PLN
<i>Korekta uwzględnia wpływ stanu ogumienia na wartość pojazdu. Punktem odniesienia jest ogumienie o zużyciu 50%</i>		
KOREKTY RÓŻNE	- 1 500 PLN

W tym:

Konieczne naprawy pojazdu

[%]

Wartość

-9,9

-1 500

Konieczność wykonania naprawy wycenianego pojazdu jest podstawą do obniżenia jego wartości w stosunku do wartości pojazdu sprawnego. O wielkości korekty decyduje koszt naprawy przywracającej pojazd do stanu technicznego odpowiedniego do okresu użytkowania pojazdu, jego przebiegu i ogólnego stanu technicznego.

Tapicerka siedzenia kierowcy rozerwana.

Zderzak przedni z fartuchem porysowane z prawej strony.

Wartość rynkowa brutto wyżej zidentyfikowanego pojazdu, określona na miesiąc sierpień 2015 roku wynosi:

13800 PLN

(słownie: trzynaście tysięcy osiemset złotych)

w tym VAT (23,0%) 2580,49 PLN**Wartość określono na podstawie:**

- notowań wartości rynkowych z katalogu "Pojazdy Samochodowe - Wartości Rynkowe VIII-2015" zaakceptowanych przez wykonawcę opinii,
- korekt mających wpływ na wartość pojazdu.

ARKUSZ USTALENIA WARTOŚCI POJAZDU

do wyceny nr: 87/4/15

z dnia: 2015/08/11

Wykonawca wyceny : Rzecznawca Samochodowy inż. Tomasz Brzezina

Właściciel: Wojewódzki Urząd Pracy w Białymstoku NIP:966-14-87-133

Adres: ul. Pogodna 22 15-354 Białystok

Zadanie: Określenie wartości rynkowej pojazdu

DANE IDENTYFIKACYJNE POJAZDU

Dane: [O] VIII-2015

Marka: HYUNDAI Model pojazdu: i30 1.4
 Wersja: Classic Nr rejestracyjny: BI3965F Rok prod.: 2008
 Rodzaj pojazdu: Samochód osobowy

USTALENIE WARTOŚCI POJAZDU

KATALOG WARTOŚCI BAZOWYCH (BRUTTO):

rok	mies.	wart. z katal. [PLN]	wart. zadana [PLN]
2010	05	20850	20850
2009	05	18700	18700
2008	05	16800	16800
2007	05	15150	15150
WARTOŚĆ BAZOWA BRUTTO (87 mies.)			16 800 PLN

Normatywny okres eksploatacji	87 mies.
DATA PIERWSZEJ REJESTRACJI (rok/mies/dn)	2008/08/18
Rzeczywisty okres eksploatacji	84 mies.
KOREKTA ZA PIERWSZĄ REJESTRACJĘ	356 PLN po korekcie: 17 156 PLN

LISTA WYPOSAŻENIA:

Lista wyposażenia na podstawie informacji z bazy danych na okres: 2007.06-2008.03

WYPOSAŻENIE DODATKOWE:

L.p.	Nazwa elementu wyposażenia	wta	data zam.	wpa	[%]	Wsp.	Wart.
1	Dodatk.kpl.opon Dunlop WinterResponse 4 szt.	1,00	2014/02/15	0,70	2,64*	1,27	573
2	Klimatyzacja automatyczna	1,00			10,37	0,37	658
3	Koło dojazdowe	1,00			0,47*	0,37	30
4	Lakier metalizowany	1,00			3,47	0,37	220
5	Lusterka zewnętrzne podgrzewane elektr.	1,00			0,38	0,37	24
6	System ostrzegania o przeszkodzie	1,00			1,89*	0,37	120
7	Szyby tylne regulowane elektr.	1,00			1,70	0,37	108
8	Światła p/mgielne przednie	1,00			1,32	0,37	84
KOREKTA ZA WYPOSAŻENIE DODATKOWE							1 817 PLN
KOREKTA ZA WYPOSAŻENIE							1 817 PLN po korekcie: 18 973 PLN

Przebieg normatywny	110 400 km
Przebieg rzeczywisty odczytany	194 846 km
KOREKTA ZA PRZEBIEG	- 3 846 PLN po korekcie: 15 127 PLN

ZASTOSOWANE KOREKTY RÓŻNE:

L.p.	Opis korekty	[%]	Wart.
1	Konieczne naprawy pojazdu	-9,9	-1 500
KOREKTY RÓŻNE			- 1 500 PLN po korekcie: 13 627 PLN

STAN OGUMIENIA:

Oś	Koło	Cena [PLN]	Zuż. [%]	Bieżn [mm]	Koło	Cena [PLN]	Zuż. [%]	Bieżn [mm]	Koło	Cena [PLN]	Zuż. [%]	Bieżn [mm]
Przednia	Lewe:	311	33*		Prawe:	311	33*					
	Tylna	Lewe:	311	33*	Prawe:	311	33*					

87/4/15

KOREKTA ZA OGUMIENIE	211 PLN <i>po korekcie:</i>	13 838 PLN
WARTOŚĆ RYNKOWA BRUTTO PO ZAOKRĄGLENIU		13 800 PLN

DOKUMENTACJA FOTOGRAFICZNA

do wyceny nr: 87/4/15

z dnia: 2015/08/11

DANE IDENTYFIKACYJNE POJAZDU

Dane: [O] VIII-2015

Marka: HYUNDAI

Model pojazdu: i30 1.4

Wersja: Classic

Nr rejestracyjny: BI3965F

Rok prod.: 2008

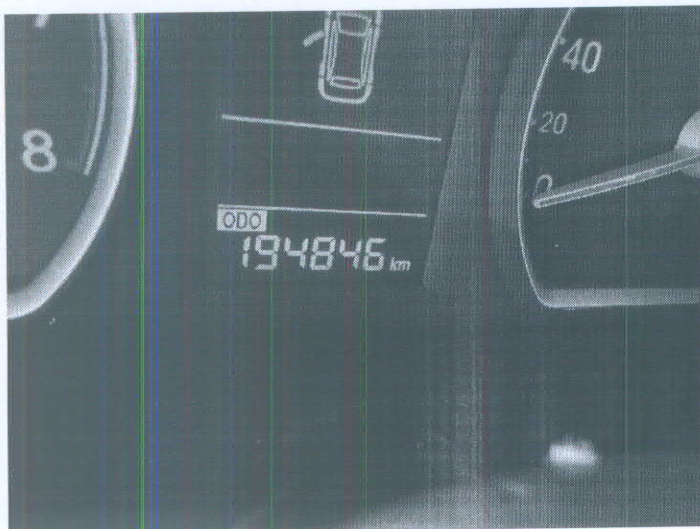
Rodzaj pojazdu: Samochód osobowy



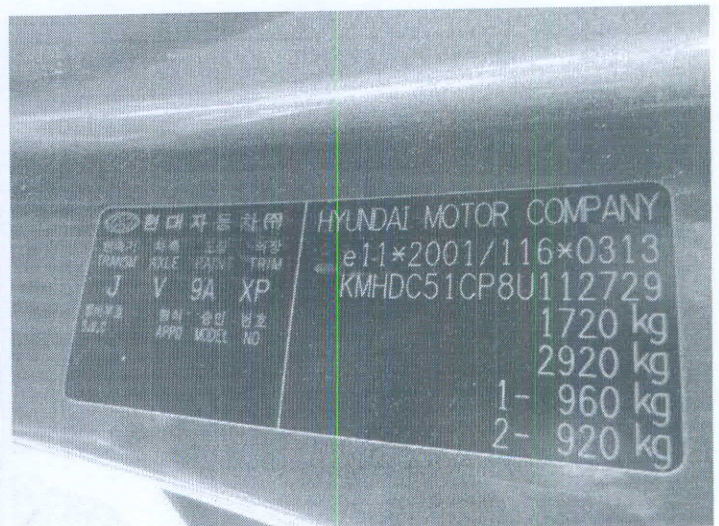
DSC09255



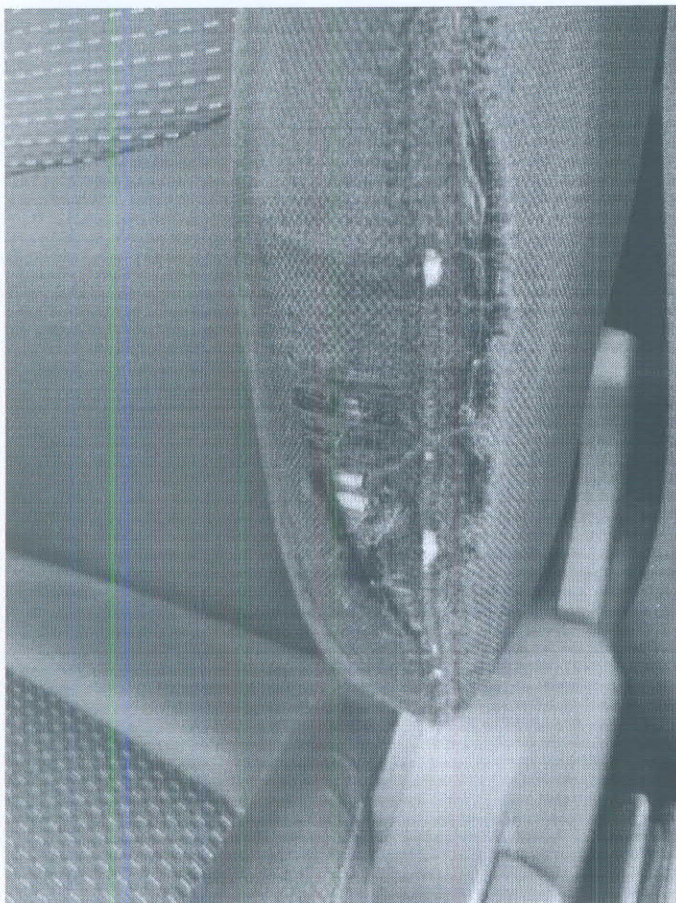
DSC09253



DSC09248



DSC09250



DSC09252



DSC09256